



NOUVEAU

rea

Confidence in posture solutions

rea

Clematis[®] E-Tilt et E-Tilt Plus

Inclinaisons électriques pour
une autonomie préservée

INVACARE
Yes, you can.

Le fauteuil *Invacare® Rea Clematis E-Tilt* a été développé sur la même base que celle du *Rea Clematis* - largeur fixe et dispose de série d'une bascule d'assise électrique.

Ce fauteuil est disponible en trois versions :

Clematis E-Tilt Plus S : une version toute électrique - bascule d'assise et inclinaison de dossier par vérins électriques et accoudoirs gouttière.

Clematis E-Tilt S : bascule d'assise électrique et inclinaison de dossier par vérin pneumatique et accoudoirs confort.

Clematis E-Tilt S Configurable : une version configurable selon les besoins de l'utilisateur.

Ce fauteuil a été conçu dans le but d'apporter un maximum de confort pour les utilisateurs tout en leur donnant la possibilité de faire varier les inclinaisons d'assise et ou de dossier de façon autonome grâce à la télécommande facilement accessible.

Caractéristiques et options



Bascule d'assise et inclinaison de dossier électriques conformes à la norme EN12184 : 2014

De série sur le **Clematis E-Tilt Plus S** offrant plus d'autonomie à l'utilisateur et facilite les inclinaisons pour les tierce-personnes.

Télécommande ergonomique

Verrouillage possible par simple combinaison de touche. Inclus un indicateur du niveau de batterie. Livré avec un support fixé sur le protège-vêtement à droite.

Données techniques

Pour les personnes ayant une déficience visuelle, toutes les informations sont disponibles sur www.invacare.fr.

	Largeur d'assise	Profondeur d'assise	Hauteur d'assise avant	Hauteur du dossier	Hauteur des accoudoirs	UL	Bascule d'assise	Inclinaison de dossier
<i>Rea Clematis E-Tilt</i>	390 / 440 / 490 mm	420 - 480 mm	400 ¹ - 450 mm	600 - 710 mm	230 - 340 mm	330 - 500 mm	-1° à + 21°	-1° + 32° ² / 0° à + 33° ³

	Largeur hors-tout	Hauteur hors-tout	Longueur hors-tout avec potences	Poids du fauteuil	Poids max utilisateur	Poids de transport ⁴	
<i>Rea Clematis E-Tilt</i>	Largeur d'assise: + 225 mm	960 - 1120 mm	1120 - 1480 mm	39,5 / 41,5 / 43 kg	125 kg	24,5 / 25 / 25,5 kg	<ol style="list-style-type: none"> Uniquement sur le Clematis E-tilt S Configurable Pour Clematis E-Tilt S (inclinaison de dossier par vérin pneumatique) Pour Clematis E-Tilt Plus S (inclinaison de dossier électrique) Largeur 390 (h 595 x L 840 x l 615), Largeur 440 (h 595 x L 840 x l 665), Largeur 490 (h 595 x L 840 x l 715)

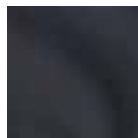
Coloris du châssis

Gris perle



Revêtement du siège

Dartex noir TR26



COMPATIBLE



Ce fauteuil ne doit pas être utilisé comme siège dans un véhicule à moteur